

Qui sommes-nous ?



Depuis 2010, l'association AVEC talents développe une expertise de l'accompagnement vers et dans l'emploi de personnes en situation de handicap mental, psychique, cognitif ou porteuses de troubles autistiques.

Elle est animée par une équipe de psychologues cliniciens et du travail, de pédagogues et d'ergonomes dont l'expérience et les compétences sont d'abord mises au service d'un questionnement permanent sur ses pratiques, gage d'efficacité et d'innovation de nos outils et de notre méthodologie.

Sa vocation est le partage d'une expérience : l'inclusion professionnelle des personnes en situation de handicap n'est plus une fin en soi mais une preuve supplémentaire que la diversité en entreprise c'est une source de créativité, de qualité de vie au travail pour tous, d'une meilleure réponse aux besoins opérationnels des entreprises et des fonctions publiques.

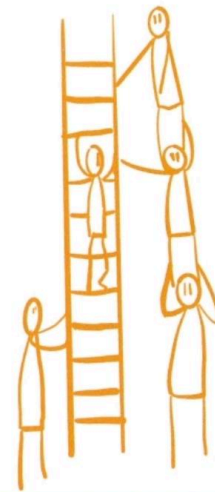
Ils nous font confiance

Depuis plus de 10 ans, la plupart de nos partenaires nous ont renouvelé leur confiance parce qu'ensemble nous avons su créer des modalités d'accompagnement sur mesure et pertinentes.



Expertise en inclusion professionnelle

à destination des RH, Mission Handicap, managers et salariés en situation de handicap



Contactez-nous



En 2021, l'expertise d'AVEC talents a été reconnue par la remise de la Légion d'honneur à la cofondatrice et directrice de l'association, pionnière de l'emploi accompagné dès 2005.



Ellynn Monier 06.73.49.98.52
Esther Ditandy 06.33.67.44.87



contact@gavectalents.onmicrosoft.com



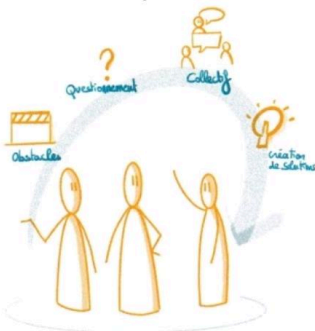
20 rue Charles-Fourier, 75013 Paris

Associer
Vulnérabilité
Energie
Compétences

www.avecTalents.org

Pourquoi choisir AVEC talents ?

Nous vous accompagnons grâce à une méthodologie souple, ajustée et évolutive affinée depuis 12 années d'expérience en inclusion professionnelle :



• Après une évaluation conjointe de situations parfois complexes, nous engagerons avec vous une co-construction du dispositif, c'est-à-dire le détail des compensations organisationnelles, humaines et techniques nécessaires ainsi que les étapes de leur mise en œuvre.

• Des entretiens réguliers, en présentiel, auront lieu avec les salariés accompagnés et davantage en cas de difficultés. Notre réactivité est alors précieuse.

• L'accompagnement global prendra en compte les différents acteurs de l'entreprise (RH, médecin du travail, manager de proximité, collègues de travail) et fera le lien avec les acteurs extérieurs (médicaux et familiaux) en fonction des besoins identifiés, bien sûr avec l'accord de la personne.

• Des évaluations des actions seront produites régulièrement ou à la demande.

EMPLOI ACCOMPAGNÉ Nos prestations

➤ RECHERCHE DE CANDIDATS

- Sourcing
- Accompagnement sur mesure depuis l'entretien d'embauche à la prise de poste
- Préparation à l'intégration

➤ MAINTIEN DANS L'EMPLOI

- Accompagnement personnalisé et régulier du salarié
- Soutien opérationnel aux managers et aux équipes
- Accompagnement à la mise en œuvre des compensations organisationnelles, humaines et techniques ajustées aux besoins observés
- Evaluation des compétences et des besoins en formation en cas de mobilité interne ou externe

➤ SENSIBILISATION

- Apport de connaissances sur les handicaps psychique, mental et cognitif
- Repérage et questionnements des représentations liées au handicap

Grâce à une offre de prestations diversifiées et adaptées, 92 % d'inclusions professionnelles réussies ces quatre dernières années !

Prestations complémentaires

➤ BILANS DE COMPÉTENCES

- Ouverts à tous vos salariés, avec ou sans handicap
- Accompagnement des évolutions de carrière désirées ou subies
- Evaluation des motivations et des compétences
- Elaboration d'un ou deux projets professionnels réalisables



La certification qualité a été délivrée au titre de la catégorie d'action suivante : BILAN DE COMPÉTENCES

■ RÉPUBLIQUE FRANÇAISE

➤ INTERVENTION EN ERGONOMIE

- Diagnostic et recommandations des adaptations nécessaires du poste et de l'organisation du travail
- Analyse des ressources et des difficultés du salarié
- Élaboration commune de nouveaux outils et méthodes de travail

➤ FORMATION À DESTINATION DES MISSIONS HANDICAPS ET RH

Comment évaluer et développer vos outils pour réussir votre politique d'inclusion professionnelle ?

Demandez notre plaquette

TARIFS

Définir ensemble vos besoins et les solutions adaptées nous permettra de vous adresser rapidement un devis, n'hésitez pas à nous contacter.